



Accessori clima *Air conditioning system kit*



INTRODUCCIÓN

Este catálogo muestra los productos de ERA que pertenecen a la familia "Accesorios de climatización". La nueva familia está compuesta por:

- Lubricantes
- Detectores de fugas
- Tapafugas
- O-ring
- Accesorios para estación de servicio

LUBRICANTES

Los Lubricantes técnicos **Snow Leopard** están hechos de aceites sintéticos seleccionados, enriquecidos con aditivos especiales para alcanzar y superar el rendimiento de vuestro compresor, optimizando entonces el rendimiento de la instalación de climatización.

Lubricantes PAG Snow Leopard HFO para R1234yf y R134a

Los aceites **PAG Snow Leopard HFO** se han desarrollado para trabajar (conjuntamente) con el refrigerante R1234yf. Tienen un cierre de seguridad según las normas OEM. Contienen aditivos tecnológicamente optimizados para resistir el desgaste, la presión y la corrosión.

Son compatibles también con el gas R134a.

Lubricante Snow Leopard HYB-11 para R134a Vehículos híbridos

Snow Leopard HYB-11 es un Lubricante Premium compatible con R134a en vehículos híbridos y eléctricos.

Es el equivalente del RL2000 y del ND-11.



Lubricantes Snow Leopard MRL85 para R1234yf & R134a, compresores tradicionales y eléctricos

MRL85 es un lubricante para sistemas de aire acondicionado que respeta las normas OEM.

Formulado para lubricar todos los compresores tradicionales y eléctricos en R134a y R1234yf.

MRL85 se mezcla fácilmente con los refrigerantes HFC y HFO, es apto para todos los compresores incluidos los que se encuentran en vehículos híbridos o eléctricos.

MRL85 puede substituir una gran variedad de lubricantes incluidos RL2000, HYB-11, ND-11 y PAO.



CÓDIGO PRIMALEC	CÓDIGO ERA	FAMILIA	CANTIDAD	DESCRIPCIÓN	UDS ENVASE
AC2173B	666000	LUBRICANTES	1000 ml	ACEITE PAG ESTÁNDAR VISCOSIDAD 46	12
AC2174B	666001	LUBRICANTES	1000 ml	ACEITE PAG ESTÁNDAR VISCOSIDAD 100	12
AC2175B	666002	LUBRICANTES	1000 ml	ACEITE PAG ESTÁNDAR VISCOSIDAD 150	12
AC54085B	666003	LUBRICANTES	1000 ml	ACEITE POE para gas R134a y R1234yf y compresores tradicionales y eléctricos/híbridos	6
AC2173A	666004	LUBRICANTES	250 ml	ACEITE PAG ESTÁNDAR VISCOSIDAD 46	6
AC2174A	666005	LUBRICANTES	250 ml	ACEITE PAG ESTÁNDAR VISCOSIDAD 100	6
AC2175A	666006	LUBRICANTES	250 ml	ACEITE PAG ESTÁNDAR VISCOSIDAD 150	6
AC2177A	666007	LUBRICANTES	250 ml	ACEITE POE para gas R134yf y compresores eléctricos o híbridos	6
AC54085A	666008	LUBRICANTES	250 ml	ACEITE POE para gas R134a y R1234yf y compresores tradicionales y eléctricos/híbridos	6
AC55046A	666009	LUBRICANTES	250 ml	ACEITE PAG46 para gas R1234yf y compresores tradicionales	6
AC55100A	666010	LUBRICANTES	250 ml	ACEITE PAG100 para gas R1234yf y compresores tradicionales	6

DETECTORES DE FUGAS

Se utilizan en el aftermarket durante los controles periódicos útiles para evidenciar eventuales derrames que necesitan de mantenimiento o reparación.

Para R134a (y eventuales residuos de R12)

Glo-Leak® Pure 1284 se utiliza en sistemas AC para automóvil con R134a.

La dosificación aconsejada es de 5ml por 250 ml de lubricante.

Utilizar el GI 1284 cuando se añade el detector de fugas a la estación de recarga o como alternativa a las mini-dosis.

Para el nuevo R1234yf y para el R134 compresores tradicionales y híbridos

Glo-Leak® 1234 se ha formulado específicamente para poderlo mezclar con este nuevo refrigerante.

Glo-Leak® 1234 es retro-compatilbe con el gas R134 y otros refrigerantes. El método de utilización es el mismo del GL 1284.



CÓDIGO PRIMALEC	CÓDIGO ERA	FAMILIA	CANTIDAD	DESCRIPCIÓN	UDS ENVASE
GL1184A	666011	DETECTORES DE FUGAS	250ML (33 DOSI)	LÍQUIDO PARA TEST UV PARA GAS R134A, COMPRESORES ESTÁNDAR	6
GL1234A	666012	DETECTORES DE FUGAS	250ML (>50 DOSI)	DETECTOR DE FUGAS UNIVERSAL PARA GAS R1234YF Y R134A, COMPRESORES ESTÁNDAR Y ELÉCTRICOS/HÍBRIDOS	6
GL1284A	666013	DETECTORES DE FUGAS	250ML (33 DOSI)	DETECTOR DE FUGAS PARA GAS R134A, COMPRESORES ESTÁNDAR	6

TAPAFUGAS

Airco Seal Pro

Crea un sello permanente, repara los micro fugas tanto en el metal como en los componentes plásticos.
Útil especialmente para las fugas difíciles de detectar.

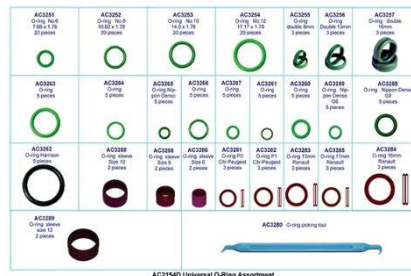
AC2132C Airco Seal Pro 1

Creado para coches medianos y pequeños con un contenido de lubricante hasta los 150ml.



CÓDIGO PRIMALEC	CÓDIGO ERA	FAMILIA	DESCRIPCIÓN	UDS ENVASE
AC2132C	666014	TAPAFUGAS	Airco Seal Pro 1 - smaller cars with 1-time hose	6

O-RING



CÓDIGO PRIMALEC	CÓDIGO ERA	FAMILIA	DESCRIPCIÓN	UDS ENVASE
AC2154A	666050	KIT O RING	Selección válvulas, o ring, puertas altas y baja presión	1
AC2154D	666051	KIT O RING	Selección o ring especiales	1
AC3250-20	666063	ORING	O-ring 8.0 x 2.0 HNBR 20pk	20
AC3251-20	666064	ORING	O ring 4251 G6 7.66x1.78 grn. - 20pk	20
AC3252-20	666065	ORING	O-Ring 4252 G8 14.00 x 1.78 Grn. - 20pk	20
AC3253-20	666066	ORING	O-Ring 4253 G10 10.82 x 1.78 Grn 20 pk	20
AC3254-20	666067	ORING	O-Ring 4254 G12 17.17 x 1.78 Grn. 20pk	20
AC3255-20	666068	ORING	O-Ring 4255 Double Lip 8mm Grn. - 20pk	20
AC3256-20	666069	ORING	O-Ring 4256 Double Lip 13mm - 20pk	20
AC3257-20	666070	ORING	O-Ring 4257 Double Lip 16mm grn. - 20pk	20
AC3258-20	666071	ORING	O-rng 4258 Nip Denso G8 10.6x2.4 grn 20pk	20
AC3259-20	666072	ORING	O-rng 4259 Nip Den G6 6.07x1.63 grn.20pk	20
AC3260-20	666073	ORING	O-Ring 4260 8.92x1.83 Grn. 20pk	20
AC3261-20	666074	ORING	O-Ring 4261 4.8 x 1.5 Grn. EPDM 20pk	20
AC3262-20	666075	ORING	O-Ring 4262 Harr.V5/A6 20.22x3.53 grn 20pk	20
AC3263-20	666076	ORING	O-Ring 4263 Nip Denso 13.5x2.4 grn 20pk	20
AC3264-20	666077	ORING	O-Ring 4264 8 x 2 Green 20pk	20
AC3265-20	666078	ORING	O Ring 4265 Nip Den equal.4.47x1.78 20pk	20
AC3266-20	666079	ORING	O-Ring 4266 8.75 x 1.78 Green 20pk	20
AC3267-20	666080	ORING	O-Ring 4267 press.F 6.07 x 1.78 Grn 20pk	20
AC3281-20	666081	ORING	O-ring d/lip Citr-Peug 8mm P0 brown 20pk	20
AC3282-20	666082	ORING	O-ring d/lip Citr-Peug 6460 P1 brown(20pk	20
AC3283-20	666083	ORING	O-ring double Renault 13mm 20pk	20
AC3284-20	666084	ORING	O-ring double Renault - 16mm 20pk	20
AC3285-20	666085	ORING	O-ring double Renault - 11mm 20pk	5
AC3286-5	666086	ORING	O-Ring Sleeve gasket size 6, red x 5	5
AC3287-5	666087	ORING	O-Ring Sleeve gasket size 8, red x 5	5
AC3288-5	666088	ORING	O-Ring Sleeve gasket size 10, red x 5	5
AC3289-5	666089	ORING	O-Ring Sleeve gasket size 12, red x 5	5

ACCESORIOS PARA LA ESTACIÓN DE SERVICIO



Adaptadores



Enchufes rápidos



Válvulas de aguja



Extractor de muelle para O-ring



Racor conexión rápido



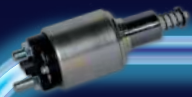
Tapón válvula

CÓDIGO PRIMALEC	CÓDIGO ERA	FAMILIA	DESCRIPCIÓN	UDS ENVASE
AC2036	666015	ADAPTADORES	Cylinder adapter 21.8-14 x 1/4"	1
AC2037	666016	ADAPTADORES	Cylinder adapter 21.8-14 x R134a high	1
AC2135L	666017	ADAPTADORES	R134a Port Converter Low 1/4"	1
AC2135J	666018	ADAPTADORES	R134a Port Converter High 1/4"	1
AC2135H	666019	ADAPTADORES	R134a Port Converter High 3/16"	1
AC2026L	666020	ENCHUFES RÁPIDOS	R134a couplers 1/4 90° Pair - Low	1
AC2026H	666021	ENCHUFES RÁPIDOS	R134a couplers 1/4 90° Pair - High	1
AC2022H	666022	ENCHUFES RÁPIDOS	R1234yf coupler High 12mm-F x 17mm	1

AC2022L	666023	ENCHUFES RÁPIDOS	R1234yf coupler Low 12mm-F x 14mm	1
AC2020A	666024	ENCHUFES RÁPIDOS	R134a coupler high side long R/A + Port	1
AC2020	666025	ENCHUFES RÁPIDOS	R134a coupler high side long R/A 1/4-M	1
AC2026	666026	ENCHUFES RÁPIDOS	R134a couplers 1/4 90° Pair	1
AC2164L	666027	ENCHUFES RÁPIDOS	R134a Quick Coupler RH Low	1
AC2164H	666028	ENCHUFES RÁPIDOS	R134a Quick Coupler RH High	1
AC2165L	666029	ENCHUFES RÁPIDOS	R134a Quick Coupler Str Low	1
AC2165H	666030	ENCHUFES RÁPIDOS	R134a Quick Coupler Str High	1
AC2165HB	666031	ENCHUFES RÁPIDOS	R134a High to Low Quick Coupler adapter straight	1
AC3270-30	666033	CORE VALVES/VÁLVULAS DE AGUJA	Valve Core R12/R134a M5- 30pk	30
AC3272-20	666034	CORE VALVES/VÁLVULAS DE AGUJA	R134a High Flow M8 Valve Core – 20 pack	20
AC3273-20	666035	CORE VALVES/VÁLVULAS DE AGUJA	R134a High Flow M10 Valve Core – 20 pack	20
AC3274-20	666036	CORE VALVES/VÁLVULAS DE AGUJA	Valve Core Renault M5 – 20 pack	20
AC3275-20	666037	CORE VALVES/VÁLVULAS DE AGUJA	Valve Core Audi/VW – 20 pack	20
AC3268-20	666038	CORE VALVES/VÁLVULAS DE AGUJA	Valve core hi flow M8 Peugeot/Volvo 20pk	20
AC3269-20	666039	CORE VALVES/VÁLVULAS DE AGUJA	Valve core JRA high flow R134a 20pk	20
AC3271-20	666040	CORE VALVES/VÁLVULAS DE AGUJA	Valve Core R12/R134a GM High Flow M8 – 20 pack	20
AC2246	666041	EXTRACTOR DE MUELLE PARA O RING	Standard Spring Lock Set - set of 4	1
AC2247	666042	EXTRACTOR DE MUELLE PARA O RING	GM Spring Lock Set - set of 2	1
AC2248	666043	EXTRACTOR DE MUELLE PARA O RING	VW-Audi Spring Lock Set - set of 2	1
AC2255	666044	EXTRACTOR DE MUELLE PARA O RING	Mercedes low side springlock tool	1
AC2249	666045	EXTRACTOR DE MUELLE PARA O RING	Toyota Spring Lock Tool	1
AC2256	666046	EXTRACTOR DE MUELLE PARA O RING	Smart low side springlock tool	1
AC2257	666047	EXTRACTOR DE MUELLE PARA O RING	Mercedes high side springlock tool	1
AC2142P	666048	EXTRACTOR DE MUELLE PARA O RING	Orifice Tube Removal Kit in a polybag	1
AC2251	666049	EXTRACTOR VÁLVULAS DE AGUJA	Valve core tool large & small, red plastic grip	1
AC2245	666055	ESCOBILLA LIMPIA RADIADORES	Fin Comb Set	1
AC2276	666056	RACOR CONEXIÓN RÁPIDO	R134a AI Service Valve Low Side M10x1.25	1
AC2277	666057	RACOR CONEXIÓN RÁPIDO	R134a AI Service Valve High Side M12x1.5	1

AC2278	666058	RACOR CONEXIÓN RÁPIDO	R134a Steel Service valve Low Side M13x1	1
AC2279	666059	RACOR CONEXIÓN RÁPIDO	R134a Steel Service Valve HighSide M15x1	1
AC2280	666060	RACOR CONEXIÓN RÁPIDO	R134a Al Service Valve Low side M13x1	1
AC2281	666061	RACOR CONEXIÓN RÁPIDO	R134a Al Service Valve High Side M15x1	1
AC2150A	666062	SELLANTE TAPAFUGAS	Tamper guards, pk of 10m pairs with labels	1
AC2134L-10	666090	TAPÓN VÁLVULA	Service Port Cap R134a Blue - Low Side	10
AC2134H-10	666091	TAPÓN VÁLVULA	Service Port Cap R134a Red - High Side	10
AC2282-10	666092	TAPÓN VÁLVULA	Valve Cap Low Side, M9 x 1.0 Blue, 10-pk	10
AC2283-10	666093	TAPÓN VÁLVULA	Valve Cap High Side Cap M10 Red, 10-pk	10
AC2284-10	666094	TAPÓN VÁLVULA	Valve Cap 1/4" Black, 10-pk	10
AC2285-10	666095	TAPÓN VÁLVULA	Valve Cap 3/16" Black, 10-pk	10
AC2286-10	666096	TAPÓN VÁLVULA	Valve Cap High Side 16mm Red, 10-pk	10
AC2287-10	666097	TAPÓN VÁLVULA	Valve Cap Low Side, 13mm Blue, 10-pk	10
AC2288-10	666098	TAPÓN VÁLVULA	Valve Cap Low Side, M9 x 1.0 Blue 10-pk	10
AC2289-10	666099	TAPÓN VÁLVULA	Valve Cap High Side M10 x1.25 Blue 10-pk	10

Elettromagneti
Solenoid switches



Pignoni e Pulegge
Pulleys and Starter drives



Ricambi per macchine rotanti
Spare parts for rotating electrics



Macchine rotanti
Rotating electrics



Sensori
Sensors



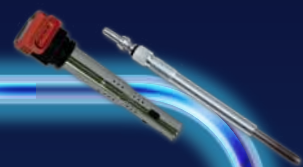
Interruttori
Switches



Interruttori abitacolo
Dashboard switches



Bobine e Candeflette
Ignition coils & Glow plugs



Corpi farfallati
Throttle bodies



Valvole EGR
EGR valves



Motorini tergicristallo e Pompe lavavetri
Wiper motors & Washer pumps



Devioguida
Steering column switches



Pompe e Gruppi carburante
Fuel pumps & Fuel feed units



Termostati
Thermostats



Alzacristalli
Window lifts



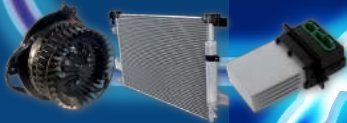
Relè
Relays



Bloccasterzi
Steering locks



Sistema aria condizionata
Air conditioning systems



Our catalogues are available on
www.eraspares.com



a Rhiag Group company