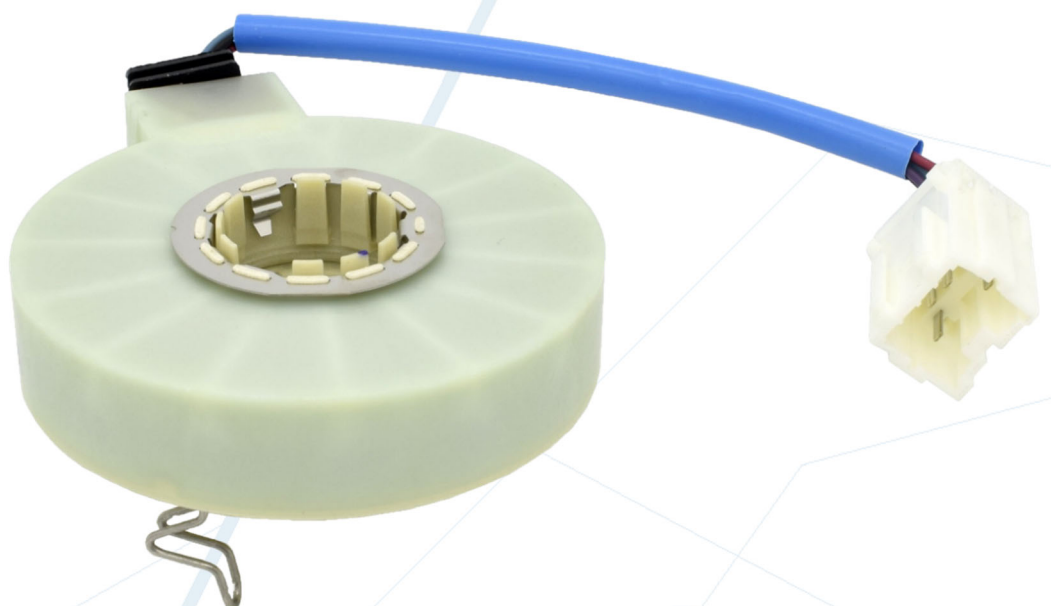


SENSORES DE ÁNGULO DE DIRECCIÓN CON CABLE INSTRUCCIONES DE MONTAJE



INTRODUCCIÓN

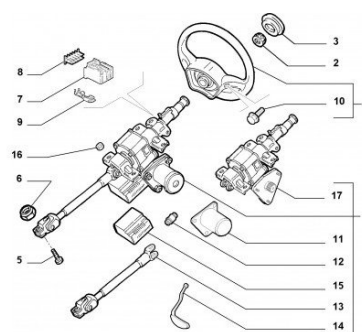
A continuación se muestra el procedimiento que se debe seguir para reemplazar los sensores de ángulo de dirección con cable.

INSTRUCCIONES DE MONTAJE

El desmontaje solo es posible después de haber enderezado las ruedas del vehículo.

Los pasos que se deben seguir son:

- 1) Desenganche la columna de dirección del vehículo.



2) Desconecte la conexión del sensor.



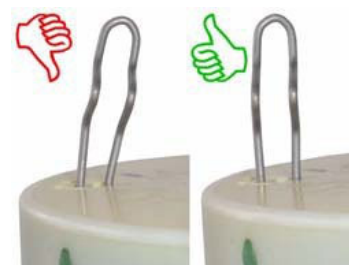
3) Retire el anillo de resorte, la junta y el tubo de dirección.



4) Alinee con cuidado las marcas de referencia girando el husillo según sea necesario. Retire el sensor actuando sobre la parte inferior con un destornillador o herramienta similar.



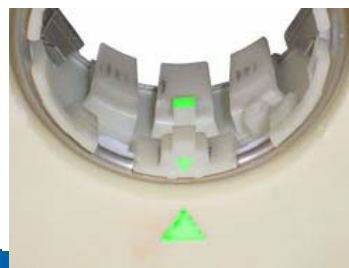
5) Preste mucha atención al nuevo sensor: el clip de retención debe estar perfectamente perpendicular a la estructura de plástico de modo que ambos "discos" del sensor se integren.



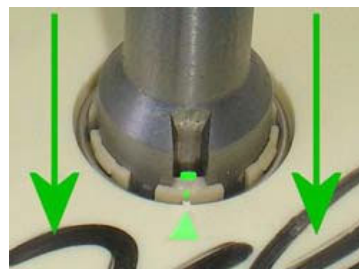
6) El husillo presenta dos anillos axiales que funcionan junto con los dos discos del sensor.



7) Compruebe que los tres puntos de referencia coinciden perfectamente antes del montaje.



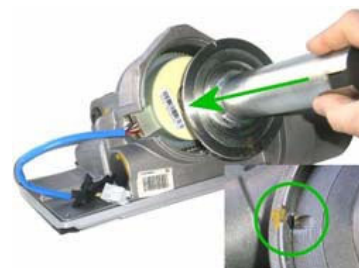
- 8) Monte el nuevo sensor con presión uniforme, a fin de permitir el acoplamiento de ambos discos.



- 9) Extraiga el clip de retención.



- 10) Vuelva a montar el manguito, la junta y el anillo de resorte.



- 11) Inserte el conector en su asiento.



- 12) En este punto el montaje está operativo. Si está disponible, use la herramienta de diagnóstico para monitorizar:
- El posicionamiento del husillo y el valor de par (0,1 ÷ 0,6) para la conexión /6 cables;
 - El posicionamiento del husillo (-144) y el valor de par (cero) para la conexión /7 cables.



EVENTUALES PROBLEMAS

Si se produce uno o varios de los siguientes problemas:

- Dirección desequilibrada izquierda/derecha
- Piloto encendido en el tablero
- La dirección se acciona por sí sola

se ha producido un montaje incorrecto.

Para solucionar este problema es imprescindible repetir el procedimiento siguiendo fielmente todos los pasos.

NOTAS ADICIONALES

Para el Fiat Punto 188 primera serie (450003), el husillo tiene un diámetro superior en 1 mm en comparación con la segunda serie correspondiente. En este caso es necesario reducir el exceso de material con máquinas herramienta (torno-fresadora), como se muestra en el diagrama proporcionado en el embalaje.

VALIDEZ

Este documento es válido desde la fecha de publicación que se muestra al pie de cada página y hasta la fecha de la nueva edición del documento.