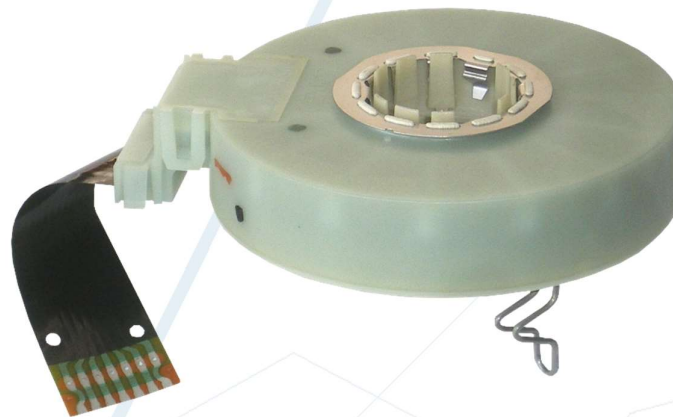


450011

SENSORES DE ÁNGULO DE DIRECCIÓN SIN CABLE INFORMACIÓN TÉCNICA



INTRODUCCIÓN

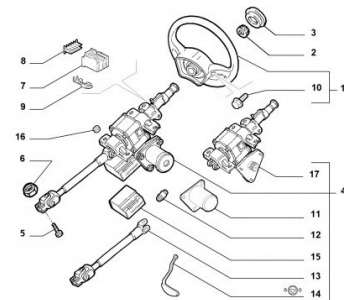
A continuación se muestra el procedimiento que se debe seguir para reemplazar los sensores de ángulo de dirección sin cable.

INSTRUCCIONES DE MONTAJE

El desmontaje solo es posible después de haber enderezado las ruedas del vehículo.

Los pasos que se deben seguir son:

- 1) Desenganche la columna de dirección del vehículo.



2) Desmonte la tapa de la estructura y retire el anillo de resorte y el manguito.



3) La conexión del cable se muestra encerrada en un círculo en la imagen.



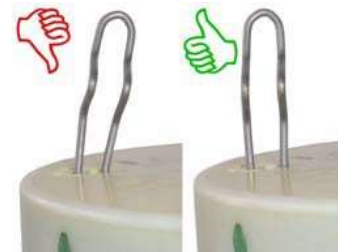
4) Utilice un soldador adecuado para desconectar el conector "flat".



5) Alinee con cuidado las marcas de referencia girando el husillo según sea necesario. Retire el sensor actuando sobre la parte inferior con un destornillador o herramienta similar.



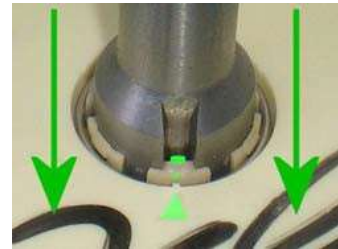
6) Preste mucha atención al nuevo sensor. El clip de retención debe estar perfectamente perpendicular a la estructura de plástico de modo que ambos "discos" del sensor se integren.



- 7) El husillo presenta dos anillos axiales que funcionan junto con los dos discos del sensor. Compruebe que los tres puntos de referencia del sensor coinciden perfectamente antes del montaje.



- 8) Monte el nuevo sensor con presión uniforme, a fin de permitir el acoplamiento de ambos discos.



- 9) Extraiga el clip de retención.



- 10) Vuelva a montar el manguito y el anillo de resorte.



- 11) Utilice una herramienta de diagnóstico para restablecer el valor de par registrado previamente.



- 12) Suelde con cuidado el conector "flat" y cierre la tapa de la estructura. En este punto el montaje está operativo.



EVENTUALES PROBLEMAS

Si se produce uno o varios de los siguientes problemas:

- Dirección desequilibrada izquierda/derecha
- Piloto encendido en el tablero
- La dirección se acciona por sí sola

se ha producido un montaje incorrecto.

Para solucionar este problema es imprescindible repetir el procedimiento siguiendo fielmente todos los pasos.

NOTAS ADICIONALES

Para el Fiat Punto 188 primera serie (450003), el husillo tiene un diámetro superior en 1 mm en comparación con la segunda serie correspondiente. En este caso es necesario reducir el exceso de material con máquinas herramienta (torno-fresadora), como se muestra en el diagrama proporcionado en el embalaje